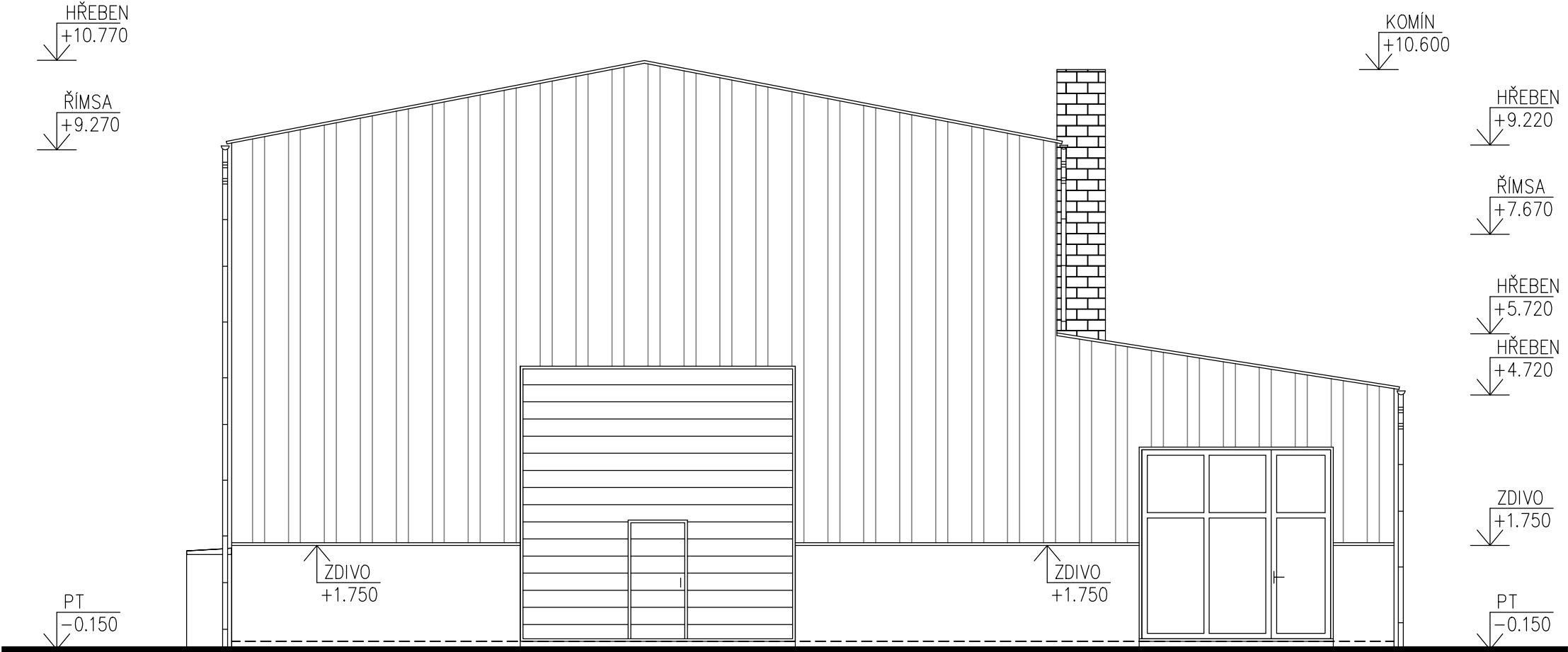


# POHLED JIHOVÝCHODNÍ – STÁVAJÍCÍ STAV



## LEGENDA STÁVAJÍCÍCH MATERIÁLŮ

- KRYTINA – TRAPÉZOVÝ HLINÍKOVÝ PLECH  
BARVA – ŠEDÁ  
DEŠŤOVÉ SVODY, ŽLABY, OPLECHOVÁNÍ – POZINKOVANÝ PLECH, BARVA – PŘÍRODNÍ
- VENKOVNÍ FASÁDA – VÁPENOCEMENTOVÁ OMÍTKA – BARVA BÍLÁ  
– TRAPÉZOVÝ HLINÍKOVÝ PLECH – BARVA ŠEDÁ
- VENKOVNÍ OKNA – OKNA S JEDNODUCHÝM ZASKLENÍM V OCELOVÝCH RÁMEČCÍCH  
– PLASTOVÁ OKNA ZASKLENÁ DVOJSKLEM – BARVA BÍLÁ  
– 1.NP – SEVEROZÁPADNÍ POHLED – DŘEVĚNÁ – BARVA BÍLÁ
- VENKOVNÍ VSTUPNÍ DVEŘE – OCELOVÉ  
– BARVA ŠEDÁ
- VENKOVNÍ VRATA – SEKČNÍ, BARVA BÍLÁ  
– PŘÍSTAVEK – OCELOVÁ, BARVA ŠEDÁ

## POZNÁMKA

- PODKLADEM PRO ZPRACOVÁNÍ PROJEKTOVÉ DOKUMENTACE STÁVAJÍCÍHO STAVU BYLY POUŽITY STÁVAJÍCÍ MATERIÁLY – PROJEKTOVÁ DOKUMENTACE Z ROKU 1979  
"OPRAVNA OSS DÍLNY"
- ZAMĚŘENÍ OBJEKTU PROVEDENO POMOCÍ LASEROVÉHO DÁLKOMĚRU HILTI A DŘEVĚNÉHO DVOUMETRU

±0.000=1.NADZEMNÍ PODLAŽÍ

Paré číslo:

Vypracoval		Zodpovědný projektant		Projektant:
ING. JOSEF SLABÝ		ING. JOSEF SLABÝ		ING.JOSEF SLABÝ ARNOLEC 30 588 27 JAMNÉ U JIH.
Investor:	KSÚSV, příspěvková organizace se sídlem KOSOVSÁ 1122/16, 586 01 JIHLAVA			Zakázka čís. 66/12/2020
Stavba:	<b>REVITALIZACE AREÁLU KSÚSV CESTMISTROVSTVÍ HAVLÍČKŮV BROD DOKUMENTACE PRO PROVÁDĚNÍ STAVBY</b>			Datum 12/2020
Akce:				Stupeň PDPS
Objekt:				Formát 2A4
Soubor:				Měřítko 1:100
Část,profese	D. ARCHITEKTONICKÉ A STAVEBNĚ TECHNICKÉ ŘEŠENÍ			Příloha číslo 67
Obsah:	Pohled jihovýchodní – stávající stav			